

הודעה לתקשורת

אתר: www.cbs.gov.il; דוא"ל: info@cbs.gov.il; פקס: 02-6521340

ירושלים ו' בתשרי, תשפ"ה
8 באוקטובר, 2024
318/2024

כניסות של מבקרים¹ לישראל בספטמבר 2024 Visitor Arrivals to Israel in September 2024

הנתונים המוצגים בהודעה זו מושפעים ממלחמת חרבות ברזל שפרצה ב-7 באוקטובר 2023.

ספטמבר 2024, נתונים מקוריים (לוח 4)

- 86.4 אלף כניסות מבקרים לישראל² (330.9 אלף בספטמבר 2023)
- 85.1 אלף כניסות תיירים³ (304.1 אלף בספטמבר 2023)
- 1.3 אלף כניסות של מבקרי יום⁴ (26.8 אלף בספטמבר 2023)

ספטמבר 2024, נתונים מקוריים (לוח 1)

בחודש ספטמבר נרשמו 86.4 אלף כניסות מבקרים לישראל, מתוכן 85.1 אלף כניסות תיירים ו-1.3 אלף כניסות מבקרי יום (בספטמבר השנה לא נרשמו כניסות של נוסעים בשיוט). בספטמבר 2023 נרשמו 14.3 אלף כניסות של נוסעים בשיוט).

ינואר-ספטמבר 2024, נתונים מקוריים (לוח 1)

בחודשים ינואר-ספטמבר 2024 נרשמו 767.6 אלף כניסות מבקרים במצטבר (3.0 מיליון בתקופה המקבילה ב-2023).

¹ נתונים על אודות מעברים של מבקרים בגבולות מתקבלים בלמ"ס על בסיס יומי מביקורת הגבולות. בלמ"ס מסווגים כמבקר (תייר או מבקר יום) את מי שנכנס לישראל באשרת תייר או באשרה של תושב ארעי (אשרה שמקבלים סטודנטים, אנשי דת וכו').

² מבקרים כוללים תיירים ומבקרי יום.

³ תיירים – מבקרים השוהים בישראל ויוצאים ממנה בתאריך שונה מתאריך הכניסה.

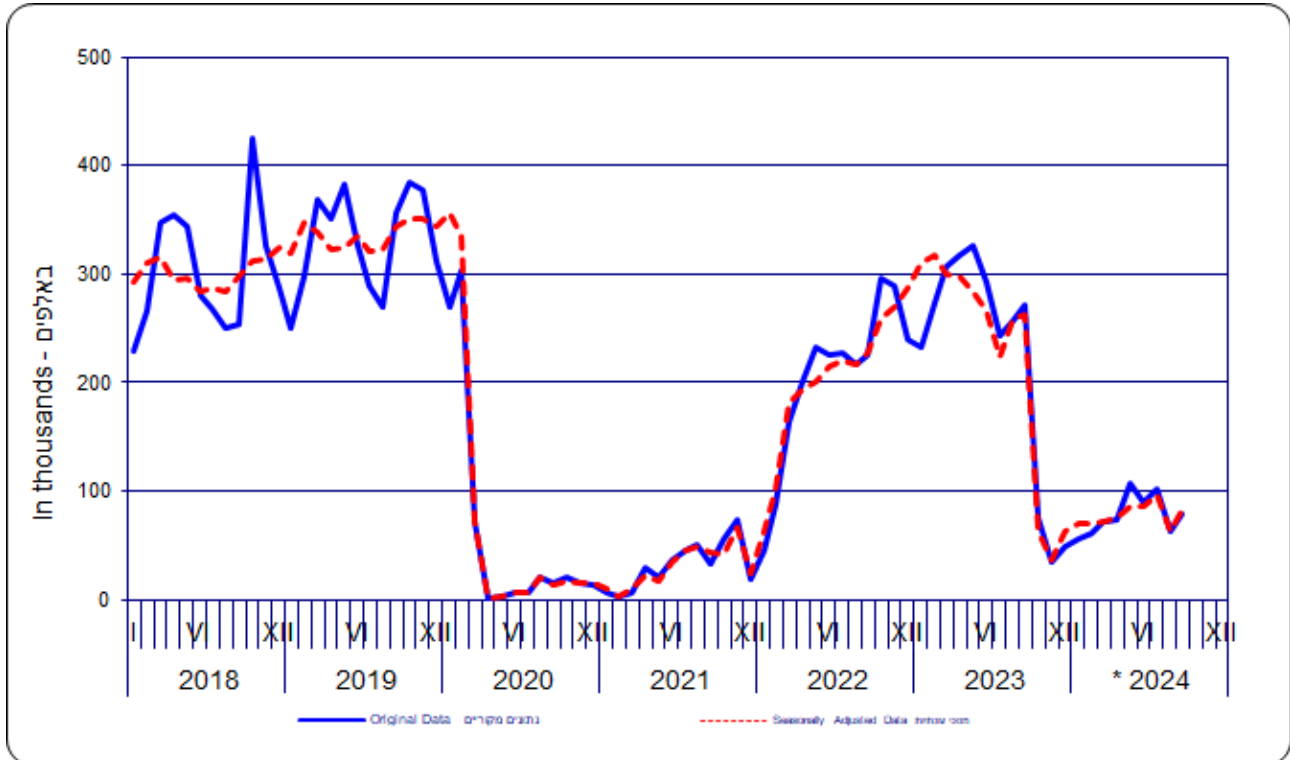
⁴ מבקרי יום – מבקרים הנכנסים ויוצאים מישראל באותו תאריך. בקבוצה זו כלולים גם הנוסעים בשיוט (תיירים בשיט חופים שנכנסים לישראל לביקורי יום ולנים באונייה).

נתונים מנוכי עונתיות ומגמה⁵ (לוח 2)

כניסות תיירים בדרך האוויר

מניתוח הנתונים **מנוכי העונתיות** של כניסות תיירים בדרך האוויר עולה כי בשלושת החודשים האחרונים, יולי-ספטמבר 2024, נרשמו 80.5 אלף כניסות בממוצע לחודש, לעומת 82.2 אלף כניסות בממוצע לחודש בשלושת החודשים שקדמו להם, אפריל-יוני 2024.

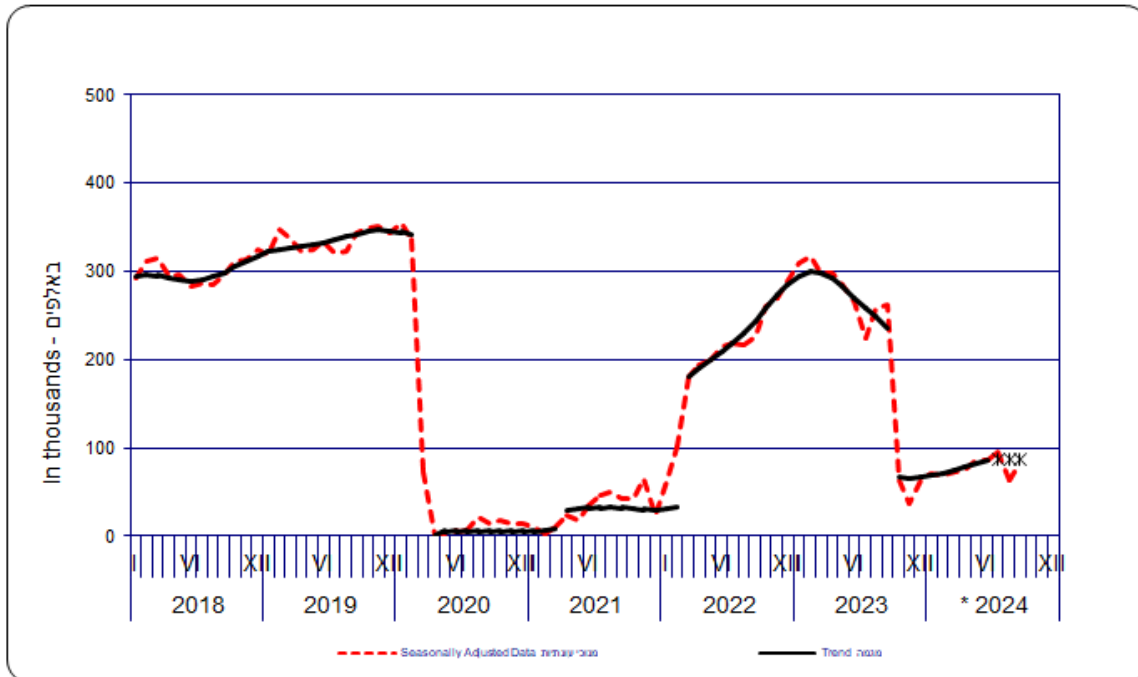
תרשים 1 - כניסות תיירים בדרך האוויר, 2018-2024



מניתוח **המגמה** עולה כי בשלושת החודשים האחרונים, יולי-ספטמבר 2024, נרשמה עלייה של 1.0% בממוצע מדי חודש. בשלושת החודשים שקדמו להם נרשמה עלייה של 4.5% בממוצע מדי חודש.

⁵ בוצעו התאמות לשבר במגמה בסדרה כניסות תיירות בדרך האוויר החל ממרץ 2020 (תחילת משבר הקורונה העולמי), מרץ 2021 (פתיחה חלקית של נתב"ג לאחר 3 סגרים), מרץ 2022 (פתיחה מלאה של נתב"ג) ואוקטובר 2023 (מלחמת חרבות ברזל). לכן, אמידת סדרות מנוכות עונתיות ומגמות, בתקופות שלאחר מרץ 2020, מרץ 2021, מרץ 2022 ואוקטובר 2023 נערכו לאחר התאמות נתוני הסדרה עד פברואר 2020, פברואר 2021, פברואר 2022 וספטמבר 2023 בהתאמה לרמות שונות שהתקבלו בחודשים הראשונים של השברים הנ"ל. נציין כי הסדרה מנוכת העונתיות והמגמה עד לפני משבר הקורונה, כלומר החישוב עבור תקופת העיבוד מינואר 2010 עד פברואר 2020, נעשה לפי השיטה הרגילה לניכוי עונתיות ואמידת המגמה, כך שהנתונים מנוכי העונתיות והמגמה עבור תקופה זו לא הושפעו ממשבר הקורונה ויישאר ללא שינוי במהלך השנים הבאות.

תרשים 2 - כניסות תיירים בדרך האוויר, 2018-2024



* The last three trend estimates are subject to substantial revisions

* שלושת האומדנים האחרונים של המגמה עשויים להשתנות במידה ניכרת

** As of October 2023 seasonally adjusted and trend data were calculated taking into consideration the trend break in the series due to Operation Swords of Iron.

** החל מאוקטובר 2023 חושבו נתונים מנכי עונות ומגמה בהתחשב בשבר בסדרות שנגרם בעקבות מלחמת חרבות ברזל.

הסבר מפורט ומעודכן על תהליך ניכוי עונותיות ואמידת המגמה מתפרסם ב"[הגורמים העונתיים וגורמי ההתאמה מראש ל-2024, מגמות ל-2020-2024](#)"

ההודעה הבאה "כניסות של מבקרים לישראל בחודש אוקטובר 2024" תפורסם ב-6 בנובמבר 2024.